



Wartość dodana przedsięwzięć grantowych

Agnieszka Niedźwiedzka, FIRR i Monika Rytel, FFW



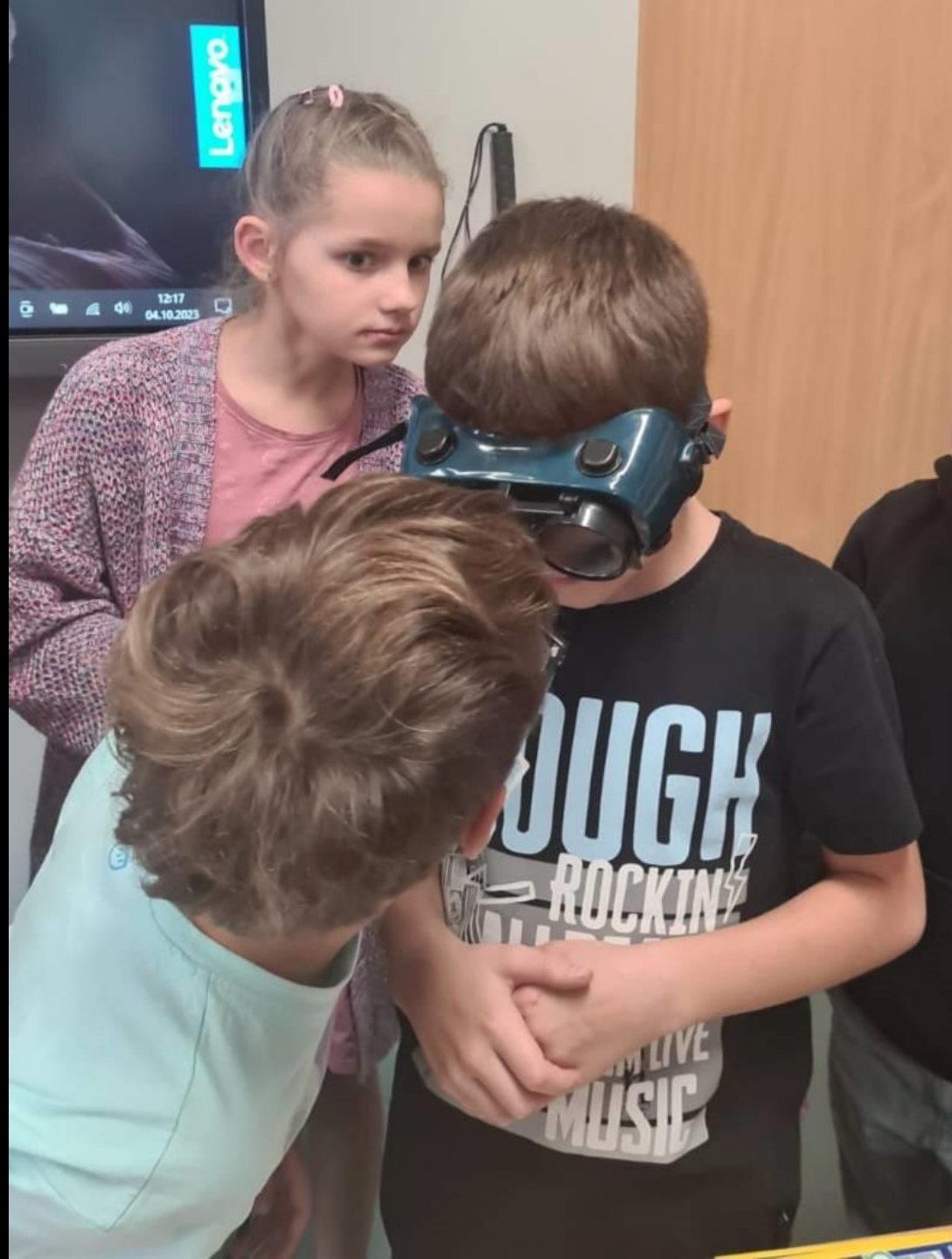
Unia Europejska
Europejski Fundusz Społeczny









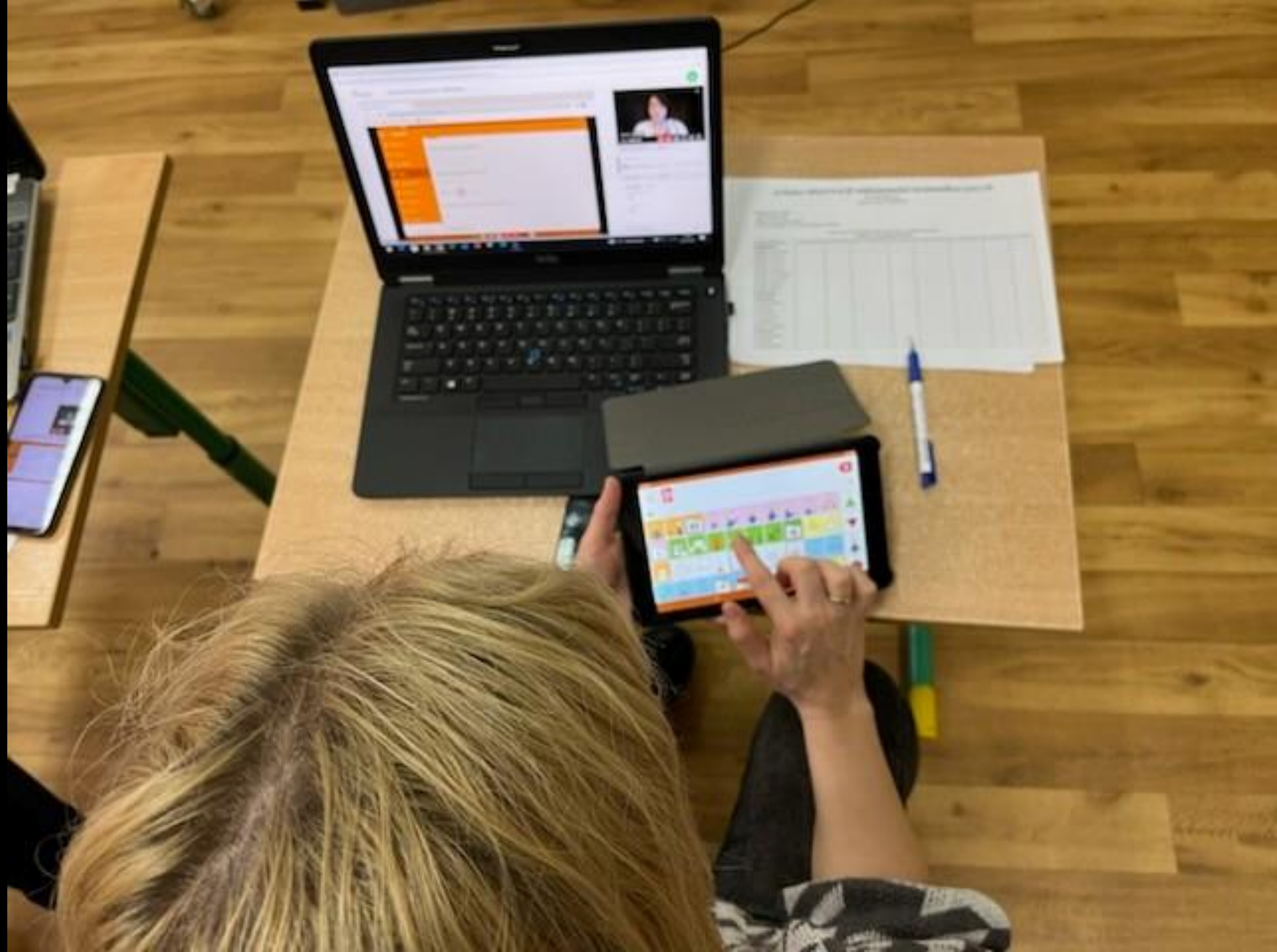




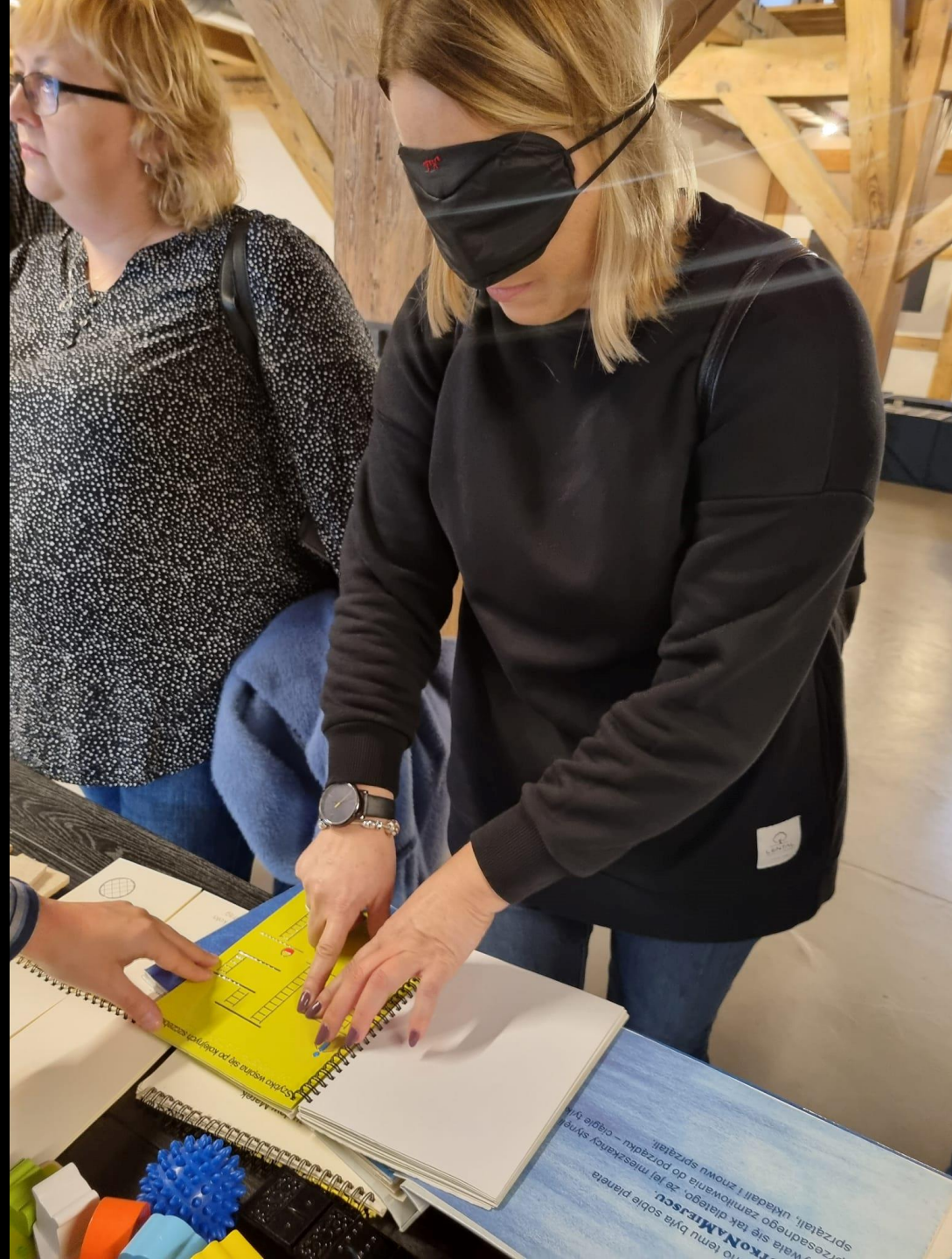












o temu była sobie planeta
właśnie tak, dlatego, że jej mieszkańcy
sprzężali, układał i nową sprężał.
przesadnego zamłownia do porządku - ciałe ty
KONAMIRSCU.

Biblioteka

Biblioteka czynna:
poniedziałek-piątek 8.00-14.00



KLASA 4A 19

Wychowawca: Karolina Borczuch

19A



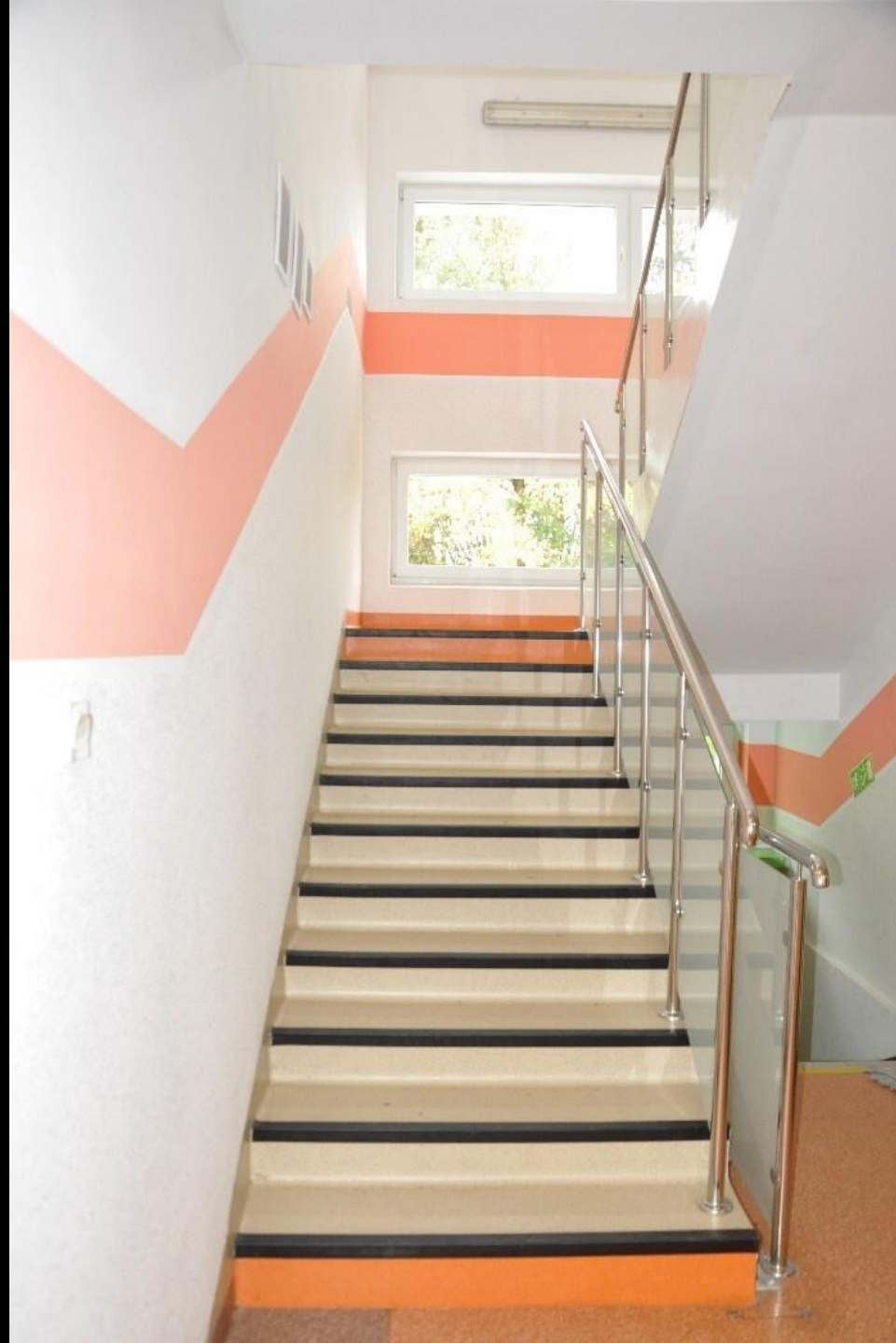
Świetlica 36



















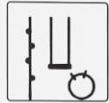






DOSTĘPNA SZKOŁA

Pomieszczenie zostało wyposażone ze środków
pozyskanych w ramach realizacji przedsięwzięcia pn.
„Poprawa dostępności szkół
z terenu powiatu wieluńskiego” zgodnie
z umową o powierzenie grantu
nr 203/2021/102P/OPK/OS w projekcie
„Dostępna szkoła”
finansowanym w ramach IV Osi priorytetowej
Programu Operacyjnego Wiedza Edukacja Rozwój
2014 - 2020 jako pilotat działania szkoła bez barier.



Sala Integracji Sensorycznej



Biblioteka

Biblioteka czynna:
poniedziałek-piątek 8.00-14.00



chcę jeść



я хочу їсти

chcę pić



я хочу пити

chcę iść do toalety



Я хочу в туалет

jestem zmęczony



Я ВТОМЛЕНИЙ

chcę spać



я хочу спати

chcę się przytulić



хоче обійняти

potrzebuję pomocy



мені потрібна допомога

jest mi zimno



Мені холодно

jest mi za gorąco



Мені занадто жарко

chcę zadzwonić



я хочу зателефонувати

chcę mi się wymiotować



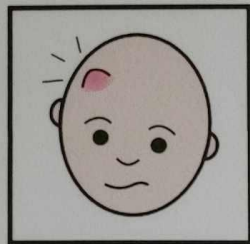
Мені хочеться блювати

potrzebuję lekarza

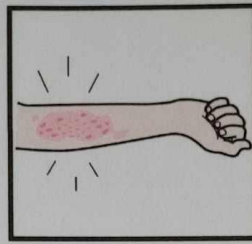


Мені потрібен лікар

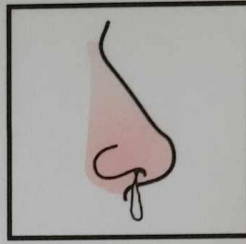




MAM GUZA



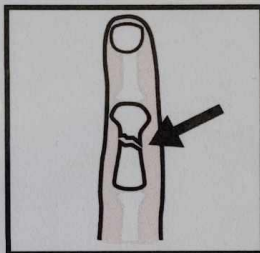
MAM WYSYPKĘ



MAM KATAR



MAM KASZEL



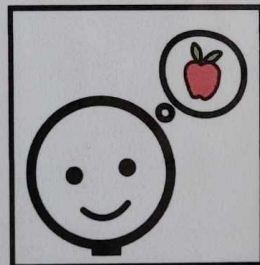
ZŁAMANIE



MAM
RANĘ/SKALECZENIE



JESTEM
SPRAGNIONY



JESTEM GŁODNY

potrzebuję pomocy



мені потрібна допомога

jest mi zimno



Мені холодно

jest mi za gorąco



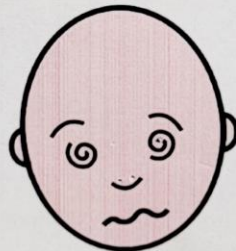
Мені занадто жарко

chcę zadzwonić



я хочу зателефонувати

chce mi się
wymiotować



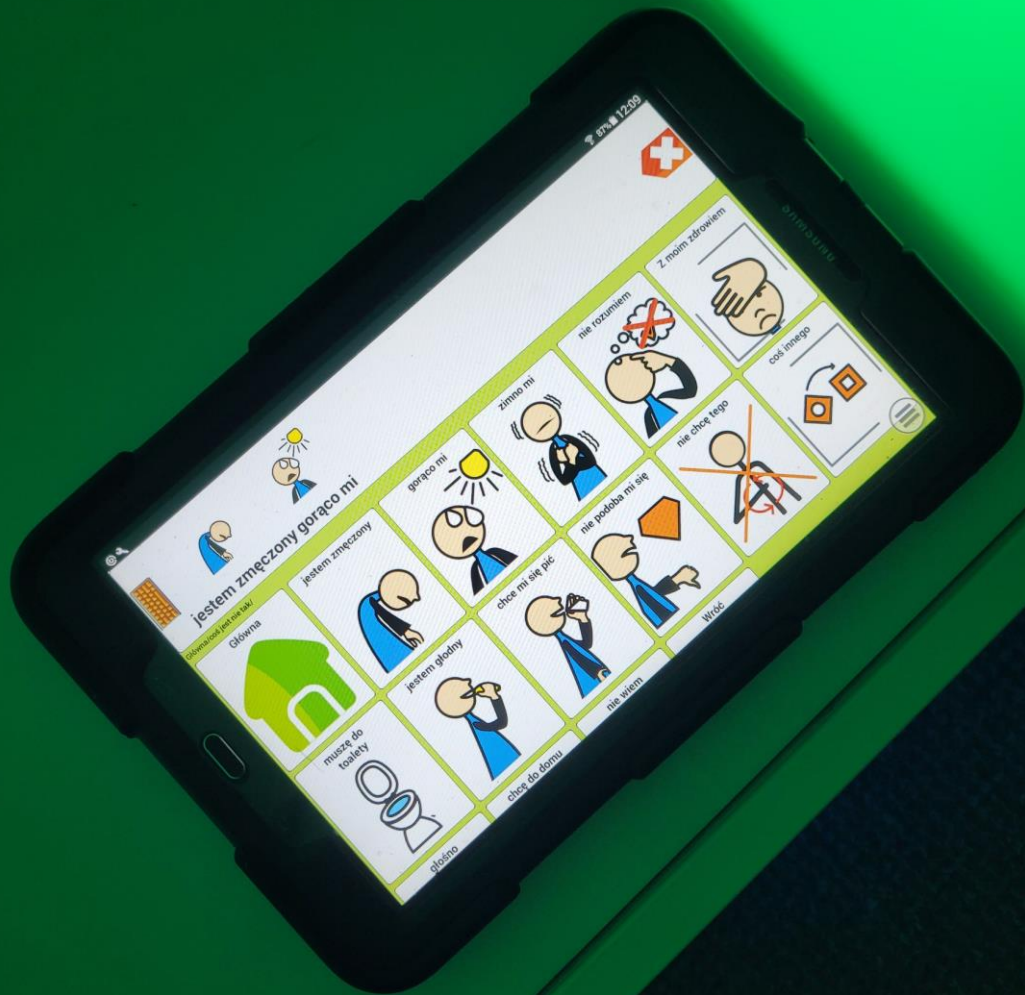
Мені хочеться блювота

potrzebuję lekarza



Мені потрібен лікар













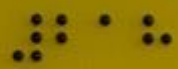


20

SALA
GIMNASTYCZNA



218

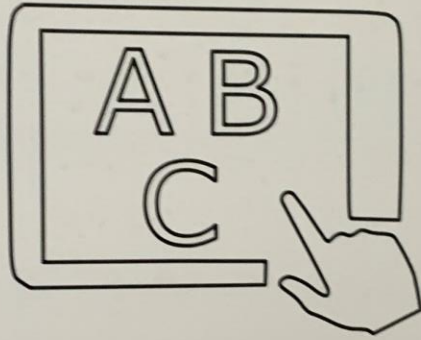


Sala lekcyjna



109

EDUKACJA
WCZESNOSZKOLNA



Braille text consisting of several lines of raised dots, likely representing the text 'EDUKACJA WCZESNOSZKOLNA'.



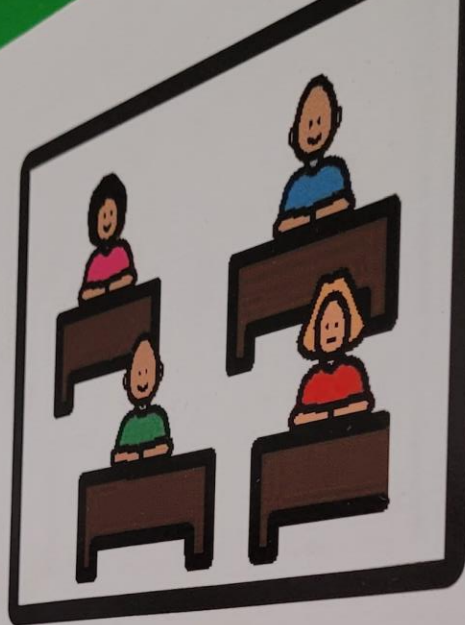


Sala Zajęć Rewalidacyjnych

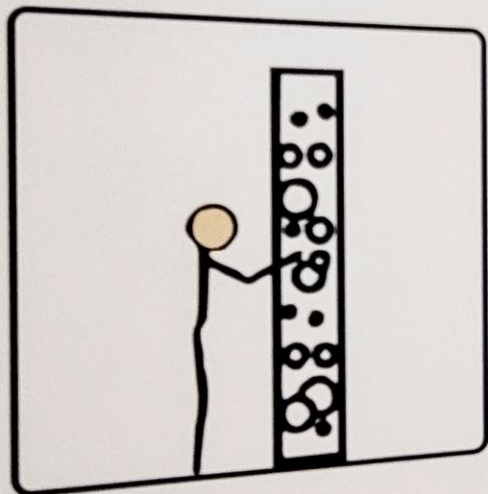
Brzoza

ul. Brzoza 100, 05-110 Brzoza, tel. 22 741 11 11

40

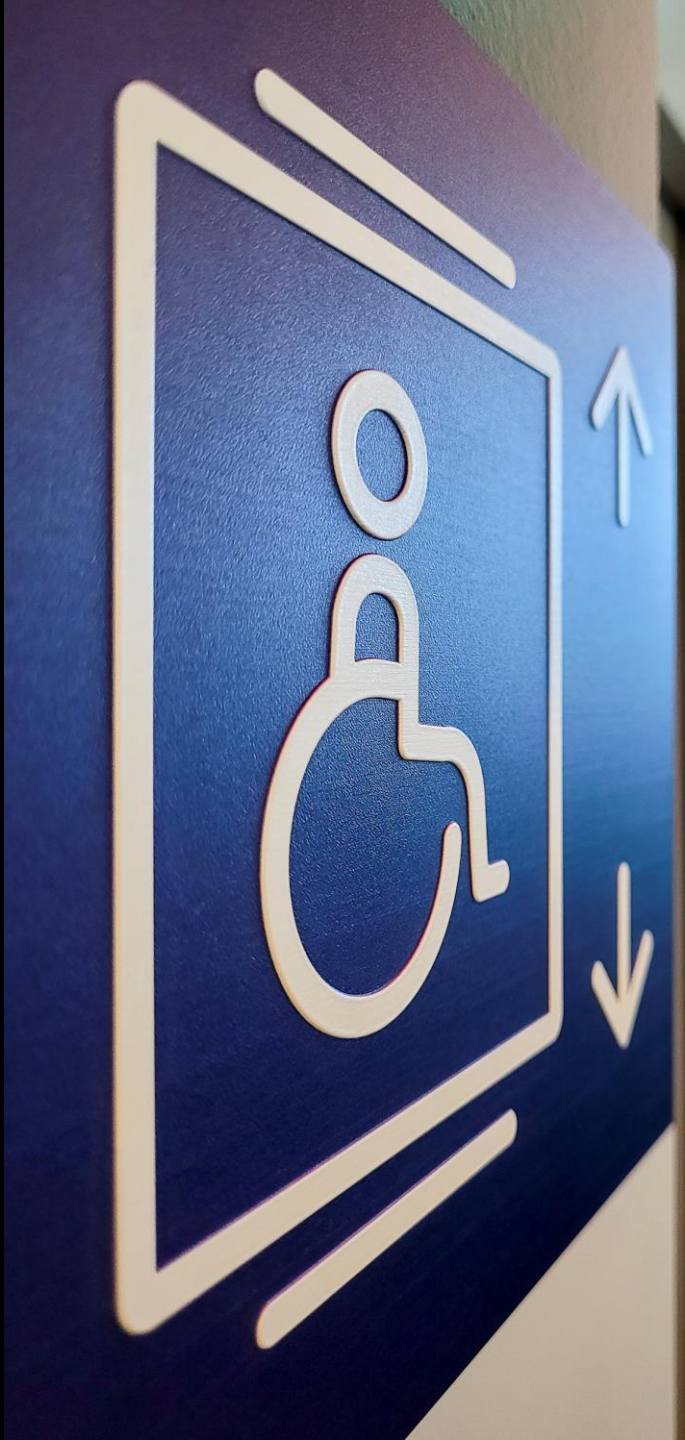


SALA
LEKCYJNA



Sala Doświadczenia Świata

Braille text: Sala Doświadczenia Świata



1

SEKRETARIAT SZKOŁY

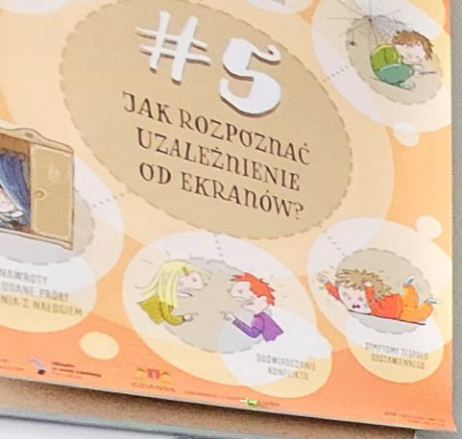
SEKRETARIAT SZKOŁY

2

GABINET DYREKTORA

GABINET DYREKTORA







PRZYMIAR WZROSTU

OPASOWANIE: KRZESŁA I STOŁU DO WZROSTU UCZNIĄ









WYJŚCIE
EWAKUACYJNE





























ZAKAZ PALENIA
WYKONANIE
WYKONANIE

WYKONANIE
WYKONANIE

klub sportowy
REGULAMIN KORZYSTANIA
Z BOISKA SPORTOWEGO
1. Zakaz palenia tytoniu i alkoholu na terenie boiska.
2. Zakaz używania narkotyków i innych substancji psychoaktywnych.
3. Zakaz używania sprzętu sportowego niezgodnie z przeznaczeniem.
4. Zakaz wchodzi na teren boiska bez zgody kierownika boiska.
5. Zakaz wchodzi na teren boiska z psami.
6. Zakaz wchodzi na teren boiska z pojazdami.
7. Zakaz wchodzi na teren boiska z narzędziami.
8. Zakaz wchodzi na teren boiska z przedmiotami, które mogą być użyte jako broń.
9. Zakaz wchodzi na teren boiska z przedmiotami, które mogą być użyte do uszkodzenia sprzętu sportowego.
10. Zakaz wchodzi na teren boiska z przedmiotami, które mogą być użyte do uszkodzenia powierzchni boiska.
11. Zakaz wchodzi na teren boiska z przedmiotami, które mogą być użyte do uszkodzenia otoczenia.
12. Zakaz wchodzi na teren boiska z przedmiotami, które mogą być użyte do uszkodzenia zdrowia innych osób.
13. Zakaz wchodzi na teren boiska z przedmiotami, które mogą być użyte do uszkodzenia zdrowia zwierząt.
14. Zakaz wchodzi na teren boiska z przedmiotami, które mogą być użyte do uszkodzenia zdrowia roślin.
15. Zakaz wchodzi na teren boiska z przedmiotami, które mogą być użyte do uszkodzenia zdrowia innych zwierząt.
16. Zakaz wchodzi na teren boiska z przedmiotami, które mogą być użyte do uszkodzenia zdrowia innych roślin.
17. Zakaz wchodzi na teren boiska z przedmiotami, które mogą być użyte do uszkodzenia zdrowia innych zwierząt i roślin.
18. Zakaz wchodzi na teren boiska z przedmiotami, które mogą być użyte do uszkodzenia zdrowia innych zwierząt i roślin.
19. Zakaz wchodzi na teren boiska z przedmiotami, które mogą być użyte do uszkodzenia zdrowia innych zwierząt i roślin.
20. Zakaz wchodzi na teren boiska z przedmiotami, które mogą być użyte do uszkodzenia zdrowia innych zwierząt i roślin.
TELEFONY ALARMOWE
POLICJA 112
POŻAR 998
POMOC MEDYCZNA 119

WYKONANIE
WYKONANIE























WZYSZY
JESTEŚMY
TACY
SAMI





DZIĘKUJEMY ZA UWAGĘ!

